

枕木を使ったナチュラルなファサード



この商品を使用しました!



レールスリーパー



合成木棚板/シェルフック



スタイリッシュポスト



アーティア



ウォールライト バブル

Design Concept

メインとなる門柱には「レールスリーパーラフト」を使用。7種類のサイズをご用意しておりますので、好みの形状にカスタマイズできます。シェルフックを使用し合成木棚板を取り付けることで小物を飾ることも可能です。また、短いサイズの「レールスリーパーラフト」の中に「ウォータービュースリーパー」を組み合わせると、便利なプランター兼立水栓に。用途によってあらゆる機能を付加できるのでエクステリアデザインの可能性が無限に広がります。アプローチに使用した「レールスリーパーペイブ」は、足元をいつまでも味わい深く演出します。リアルな枕木をコンクリートで追及した「レールスリーパーシリーズ」で緑あふれるナチュラルなファサードをトータルコーディネートしました。

ナチュラルストーン シロタマ

合成木棚板600L
+シェルフック

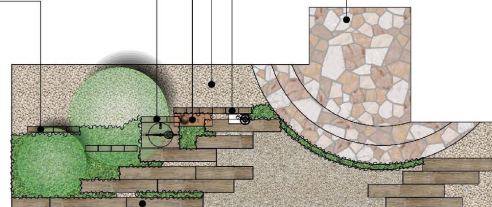
ウォータービュースリーパー

レールスリーパーラフト
H200~400

レールスリーパーラフト H1000~1500
ポスト:スタイリッシュポスト
照明:ウォールライト バブル
表札:アーティア

オークルストーン
パールピンク

レールスリーパーペイブ



図面データは、エクステリア・ガーデンデザイン配信サイト「エクスプラット」よりダウンロードいただけます。

奥行きと質感の違いで重厚なアプローチ



この商品を使用しました!



プレーガストーン



プレーガブリック



ウッドルーバー



グラノボーダー



プリウスブリック サハラウォール

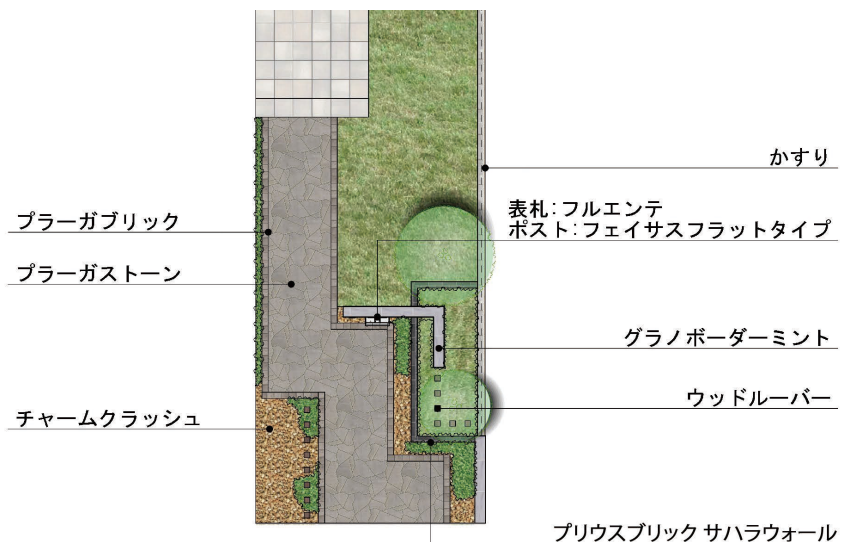
Nishimoto

フルエンテ

Design Concept

アプローチには、高い透水機能をもち3つのパーツを敷くだけで石貼り風の上質な空間ができる「プレーガストーン」でデザインしました。水たまりを出来にくくしてくれるので、雨の日の歩行も安心です。壁材に使用した「グラノボーダー」は、スティック状に加工した自然石をブロック表面にあしらってランダムな陰影を作りだし、これまでにない高級感を感じさせるエクステリアアイテムです。目隠しの「ウッドルーバー」は木目調のテクスチャーを特徴としており、植栽との相性も良くナチュラル感をプラスします。

それぞれのアイテムが素材に繊細な特徴を持っているので、落ち着いた色味でもシンプルになりすぎず重厚なエクステリア空間が広がります。



図面データは、エクステリア・ガーデンデザイン配信サイト「エクスプラット」よりダウンロードいただけます。

アプローチとガーデンが一体化したナチュラルプラン



この商品を使用しました!



ブルーガストーン



レイルスリーパー



プリウスブリック シェイド



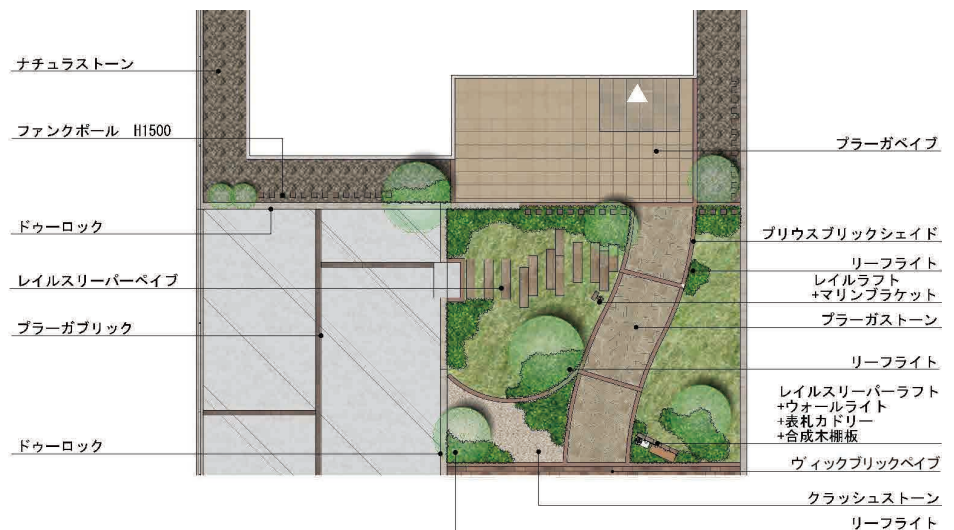
ファンクポール



カドリー

Design Concept

両サイドには、天然木枕木の質感をコンクリートでリアルに表現した「レイルスリーパーシリーズ」と、緑との調和が美しいフロントガーデンを設けました。アプローチに使用した「ブルーガストーン」は、3つのパーツを組み合わせるだけで石貼り風の上質な空間が広がり、さらに高透水性なので雨の日も水たまりができてくいです。ゆったりとした曲線が柔らかな洋風の雰囲気演出するとともに、高低差をつけることでメリハリができ、ボリュームのある植栽ともマッチします。アプローチとガーデンが一体化し「機能性」と「デザイン性」を兼ね備えたナチュラルプランとなっております。



図面データは、エクステリア・ガーデンデザイン配信サイト「エクスプラット」よりダウンロードいただけます。