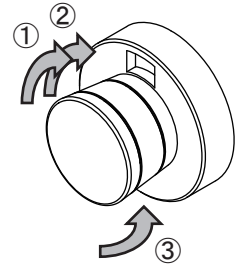
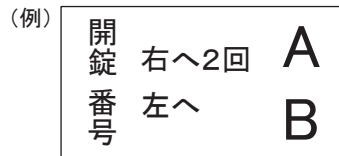


ダイヤル錠 取扱説明書

●ライアス、トロワ(標準装備)用 ダイヤル錠

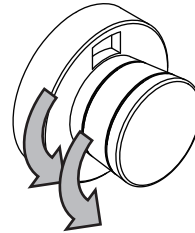
開ける時

- ①右へ1回ダイヤルを回し、Aの位置に合わせる
- ②右へもう1回ダイヤルを回し、Aの位置に合わせる
- ③左へダイヤルを回し、Bの位置に合わせる
- ④扉が開きます



閉める時

- ①扉を閉めます
- ②ダイヤルを左へ2回転以上回します
- ③扉が施錠されます



※暗証番号をお忘れの場合

- ・管理番号を施工店または販売店へお知らせの上、暗証番号の再通知を受けてください。
- ・管理番号は付属またはポスト内部(投函口より覗き込むと見える位置)に記載されております。

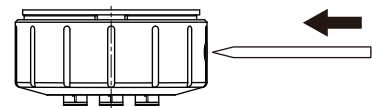
●ピノ(オプション)用 ダイヤル錠

本品は暗証番号を自由に設定することが出来ます。
初期(工場出荷時)設定番号は 000 となっております。



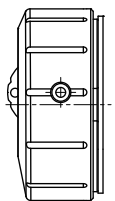
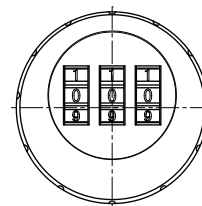
ご注意

- ・必ず暗証番号を設定の上、ご使用ください。
- ・設定された暗証番号は必ず控えをとり、失くさないよう大切に保管してください。
- ※本品の特性上、暗証番号が分からなくなると開錠することが出来なくなります。



暗証番号設定方法

- ①現在の暗証番号に合わせます。(初期設定は 000 です。)
- ②φ2.5以下のピンをご用意いただき、本体側面にある穴にピンを挿入し、そのままの状態新しい暗証番号に合わせます。
- ③ピンを抜くと暗証番号の設定完了です。

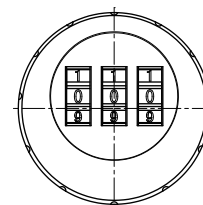


開ける時

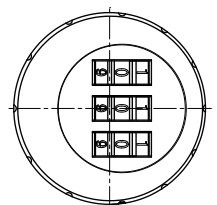
- ①ダイヤルを回して暗証番号に合わせます
- ②ツマミ(本体)を90° 回転させれば扉が開きます

閉める時

- ①扉を閉めツマミ(本体)を90° 回転させます
- ②全てのダイヤルを回し暗証番号以外の数字にすれば施錠されます



<施錠状態>



<開錠状態>