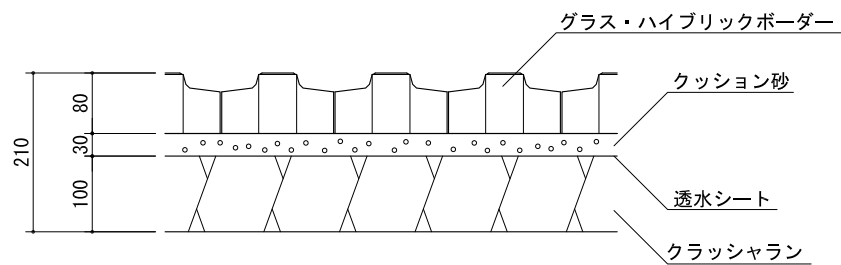
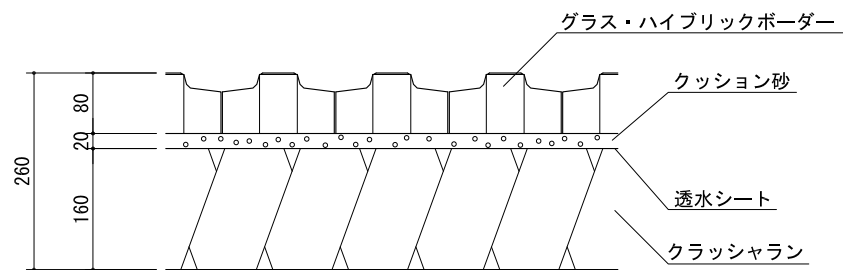


●一般歩道部・アプローチ



●乗用車程度の乗入れ部分・駐車場



※・最大積載量39kNを超える管理用車両等の通行がある場合は、敷設パターンと施工断面を別途検討する必要があります。詳しくは営業担当にご相談ください。

Title	グラス・ハイブリックボーダー 標準施工断面図	
Scale	1/10 (A4)	東洋工業株式会社